

Sendero La Calderona

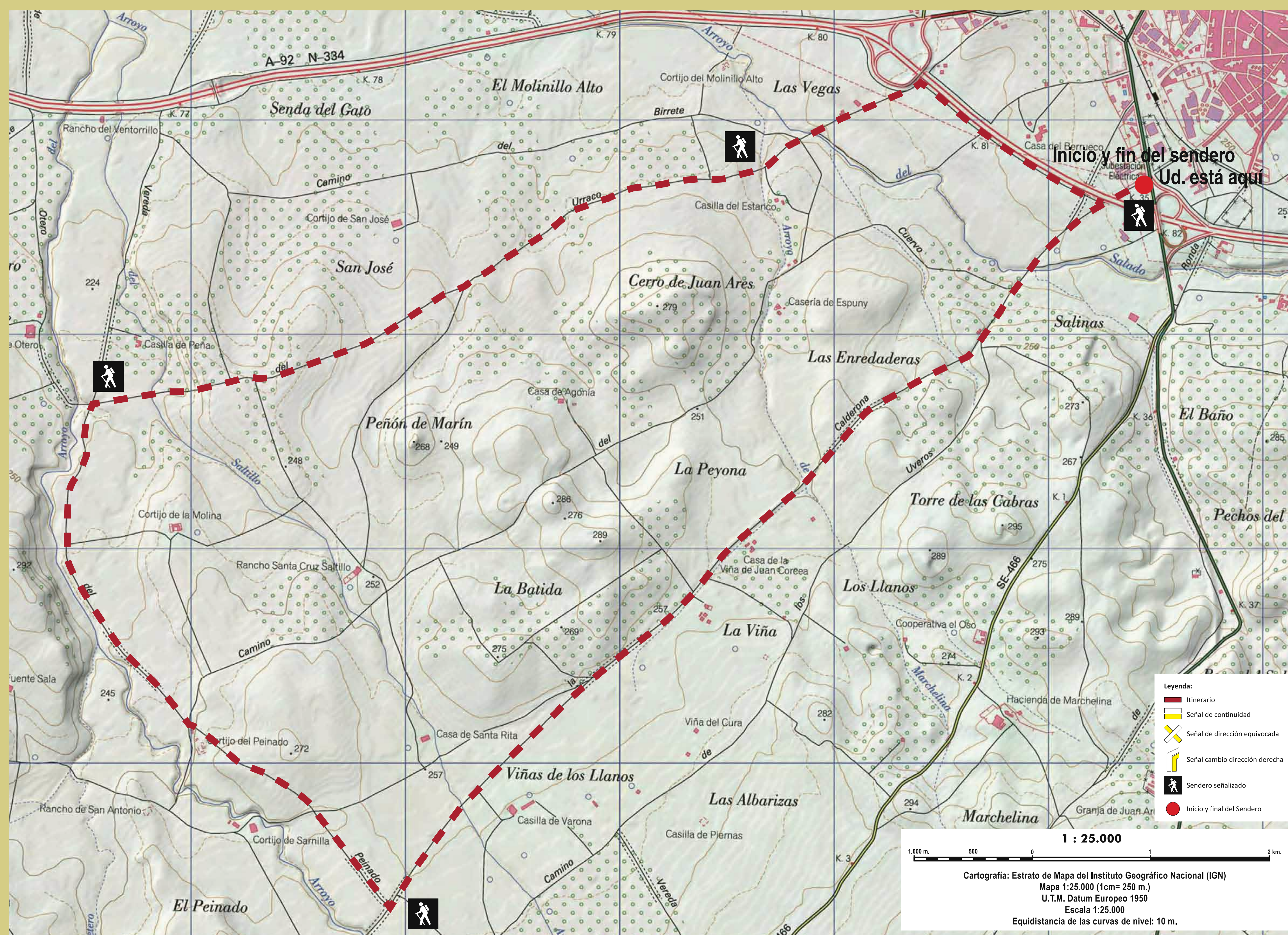


**PR-A
379**

- Señal de continuidad
- Señal de dirección equivocada
- Señal cambio dirección derecha
- Señal cambio dirección izquierda

Longitud del Trazado (circular): **13,8 Km.**
 Duración: **3 horas**
 Desnivel Neto: **48 m.**

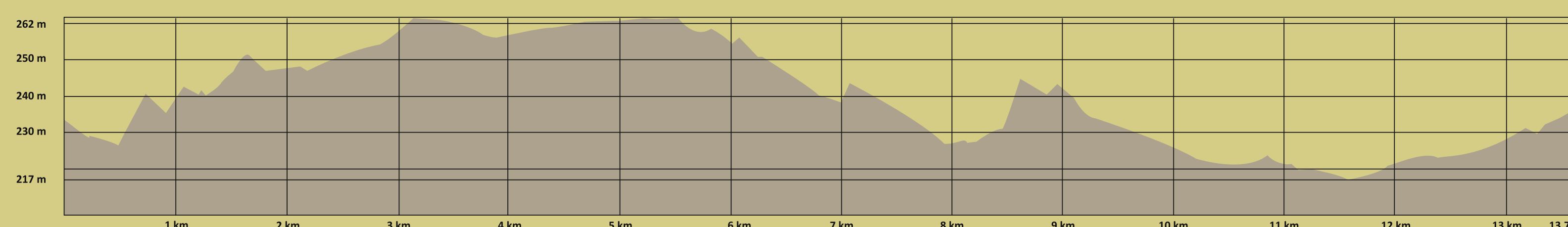
	MEDIO. Severidad del medio natural	1		DESPLAZAMIENTO. Dificultad en el desplazamiento	1
	ITINERARIO. Orientación en el itinerario	2		ESFUERZO. Cantidad de esfuerzo necesario	2



Este recorrido comienza en el km. 34,900 de la A-351 sentido a El Saucejo, en este punto tomaremos un camino a la derecha y nos encontraremos con una central de energía eléctrica. Justamente aquí veremos un panel de inicio desde donde comenzaremos el sendero.

Comenzamos a caminar y pasaremos un pequeño túnel justo debajo de la A-92, pasado este llegamos a un cruce de caminos, pues tomaremos el de frente (aunque al ser este un sendero circular podríamos igualmente tomar el camino de la derecha y hacer el recorrido a la inversa), en este caso continuaremos de frente y estaremos atentos a la señalización aunque no cabe la posibilidad de pérdida ya que es una ruta bastante recta y llana. Caminaremos durante unos 4,8 km. aprox. hasta llegar a un cruce, donde tomaremos el de la derecha (ver señalización). Continuando por este camino llegaremos hasta una zona de arboleda donde nos encontraremos con el Arroyo del Peinado que se encuentra a unos 2,5 km. desde el punto anterior, aquí podemos hacer una pequeña parada para más tarde continuar con el recorrido.

Una vez hallamos descansado retomaremos la marcha, y a unos 650 metros llegamos a un cruce que de nuevo cogemos por el camino de la derecha. Desde este punto andaremos 4,5 km. hasta encontrarnos con el último cruce en el camino, haremos caso a la señalización y a 1,5 km. llegaremos al final del sendero donde estaba colocado el panel de inicio.



Andalucía

