

# BRUTOMIÉTRO

Senderos de la Provincia



**SENDERO  
CIRCULAR SIERRA NORTE - VEGA  
DEL GUADALQUIVIR**

**MUNICIPIO**

**Etapas 09: Lora del Río – Alcolea del Río**

**SEVILLA**



## RUTAS PROVINCIALES

Municipios: Lora del Río – Alcolea del Río  
RUTA MUNICIPAL N°: 03

### FICHA DE LA RUTA:

N° Reg. Prov.: SE-043

COMARCA: **Sierra Norte – Vega del Guadalquivir**

NOMBRE ESPACIO NATURAL:

MUNICIPIOS: **Lora del Río y Alcolea del Río**

PROMOTOR DE LA RUTA: **Diputación de Sevilla**

NOMBRE DE LA RUTA: **Circular Sierra Norte – Vega del Guadalquivir, Tramo 09**

TIPO DE RUTA: SENDERO  V.V.  CAM. NAT.  ITINERARIO

HOMOLOGADO F.A.M.: SI  NO

TIPO DE SENDERO: GR  PR  SL

MATRÍCULA SENDERO:

FECHA HOMOLOGACIÓN:

### DATOS DE LA RUTA:

TRAYECTO / TIPO RECORRIDO: LINEAL  CIRCULAR

LONGITUD: **26.8 km.**

TIEMPO ESTIMADO: **6h.**

LONGITUD I. / V.: **53,6 Km**

TIEMPO ESTIMADO I. / V.:

EPOCA RECOMENDADA: Primavera  Verano  Otoño  Invierno

DIFICULTAD: Baja  Media  Alta  Muy Alta

DIFICULTAD SEGÚN MIDE:

1	2	3	1

PUNTOS DE AGUA: SI  NO

AREA RECREATIVA: SI  NO

INICIO: **Estación RENFE (Lora del Río)**

COORDENADAS INICIO, UTM: **30S 276.857 - 4.171.401**

FINAL: **Rotonda de la Barca (Alcolea del Río)**

COORDENADAS FINAL, UTM: **30S 264.971 – 4.166.842**

COTA MÁXIMA: **220 m.**

COTA MINIMA: **60 m.**

COTA SALIDA: **60 m.**

COTA LLEGADA: **40 m.**



## OTROS DATOS DE LA RUTA:

RESTRICCIONES POR MOTIVOS AMBIENTALES: **Ninguna**  
MODALIDAD: A PIE,  EN BICICLETA, SI  NO  A CABALLO, SI  NO   
TIPO DE SUELO: **17,8, Km. Tierra** (00 %), **10.8 Asfalto** (00 %)  
CICLABILIDAD: **100%**  
COBERTURA TELEFÓNICA:  
DISTANCIA A NUCLEO URBANO: **000**  
ACCESO CON VEHICULO MOTOR: **Sí**  
CARTOGRAFIA, I.C.A. 1:10000: **963 (4-1, 3-1, 3-2)**  
CARTOGRAFIA, I.G.N. 1:25000: **963 II**  
DATUM: **WGS 84**  
DISPONIBILIDAD DE TRACK: SI  NO   
ENLACE CON TRACKS: <http://www.dipusevilla.es/>  
DISPONIBILIDAD DE FOLLETO: SI  NO   
BALIZADO: SI  NO   
FECHA 1ª RECOGIDA DE DATOS: **Junio 2016**  
FECHA ÚLTIMO MANTENIMIENTO: **Junio 2016**

### INFORMACIÓN TELEFONICA:

- Promotor de la Ruta: **95 455 00 00**
- Ayuntamiento de Lora del Río: **955 80 20 25**
- Policía Municipal / Guardia Civil de Lora del Río: **955 86 14 25 / 955 80 20 13**
- Ayuntamiento de Alcolea del Río: **955 64 43 86**
- Policía Municipal: **620 247 101**

### INFORMACIÓN WEB

- Promotor Ruta: <http://www.dipusevilla.es/>
- Ayuntamiento de Lora del Río: <http://www.loradelrio.es/opencms/opencms/loradelrio>
- Ayuntamiento de Alcolea del Río: <http://www.alcoleadelrio.es/opencms/opencms/alcolea>
- FAM: <http://www.fedamon.com/>
- MIDE: <http://www.montanasegura.com/?cat=4>
- Otros: (Mancomunidad, Agencias de Desarrollo etc.):

### BIBLIOGRAFIA:

### OBSERVACIONES Y/O RECOMENDACIONES:

DESCRIPCIÓN: **(Ver rutómetro)**

PERFIL: **(Ver rutómetro)**

CROQUIS / MAPA: **(Ver rutómetro)**

## RUTAS POR LA PROVINCIA DE SEVILLA

MUNICIPIO: **Lora del Río – Alcolea del Río**  
 RECORRIDO: **Circular Sierra Norte – Vega Guadalquivir**





Nº Reg. Prov.: **043**  
 Código F.A.M.: (...)

### COMENTARIO GENERAL:

*Esta etapa del circular discurre por los terrenos de la Vega del Guadalquivir, por zonas en las que predominan llanuras, frente a otras etapas serranas y de mayor accesibilidad.*

*La ruta comienza en el municipio de Lora del Río, en la estación de cercanías de este municipio, y baja hacia la vecina Alcolea del Río por las estribaciones de ambos términos municipales.*

### DIFICULTAD DEL RECORRIDO: (Según normativa MIDE)

			
1	2	3	1

DISTANCIA: **26.8 km.**

BALIZADO: SI  NO

APTO PARA BICICLETA: SI  NO

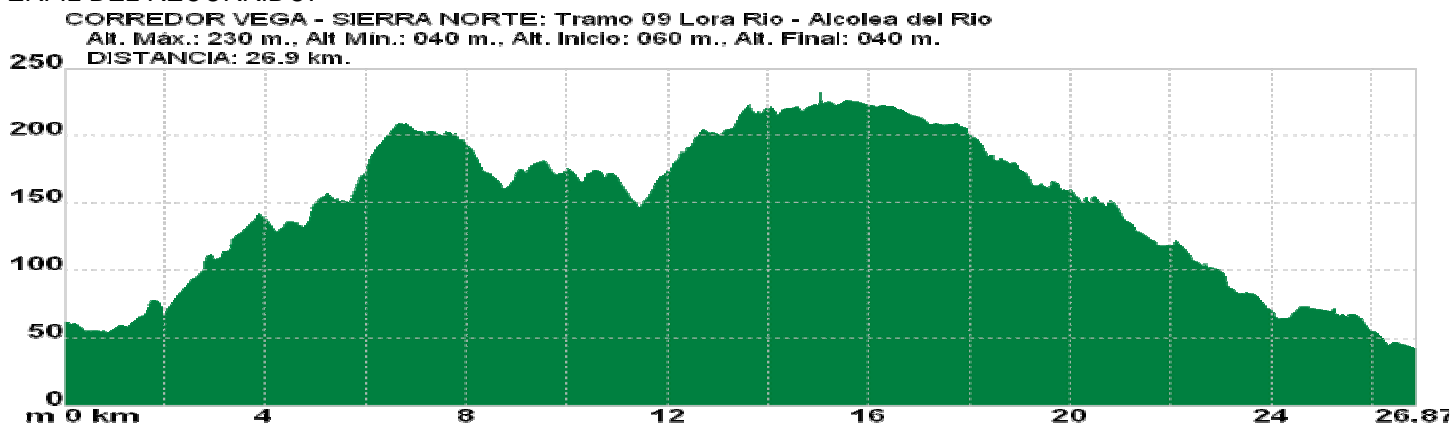
MAPAS UTILIZADOS:

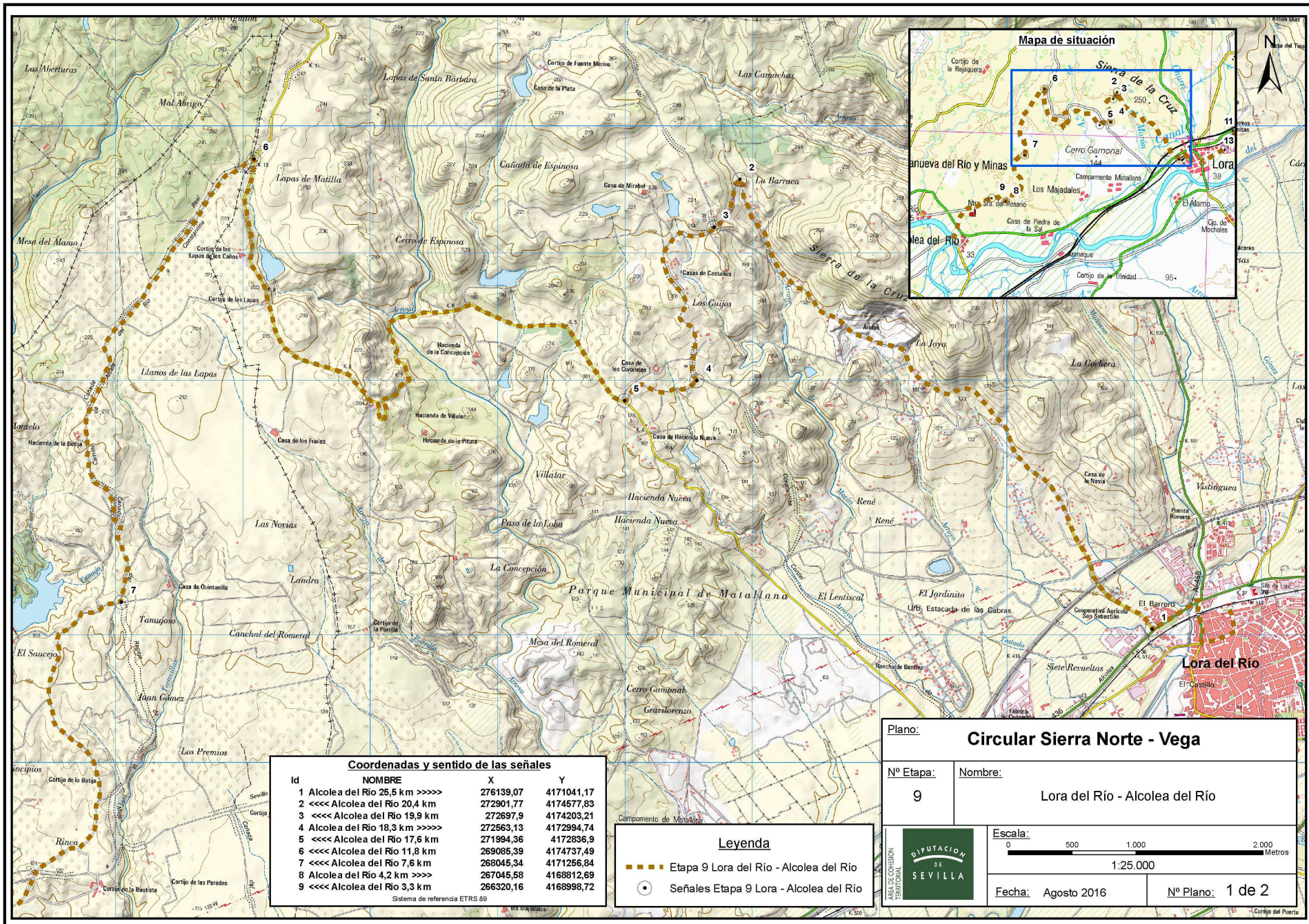
Escala 1:10.000 **963 (4-1, 3-1, 3-2) (Instituto de Cartografía de Andalucía)**

Escala 1:25.000 **963 II (Instituto Geográfico Nacional)**

ENLACE PARA LOS TRACKS: <http://3web.dipusevilla.es/senderos/>

### PERFIL DEL RECORRIDO:





**Coordenadas y sentido de las señales**

Id	NOMBRE	X	Y
1	Alcolea del Río 25,5 km >>>>	276139,07	4171041,17
2	<<<< Alcolea del Río 20,4 km	272901,77	4174577,83
3	<<<< Alcolea del Río 19,9 km	272697,9	4174203,21
4	Alcolea del Río 18,3 km >>>>	272563,13	4172994,74
5	<<<< Alcolea del Río 17,6 km	271994,36	4172836,9
6	<<<< Alcolea del Río 11,8 km	269085,39	4174737,49
7	<<<< Alcolea del Río 7,6 km	268045,34	4171256,84
8	Alcolea del Río 4,2 km >>>>	267045,58	4168812,69
9	<<<< Alcolea del Río 3,3 km	266320,16	4168998,72

Sistema de referencia ETRS 89

**Legenda**

- - - - - Etapa 9 Lora del Río - Alcolea del Río
- Señales Etapa 9 Lora - Alcolea del Río

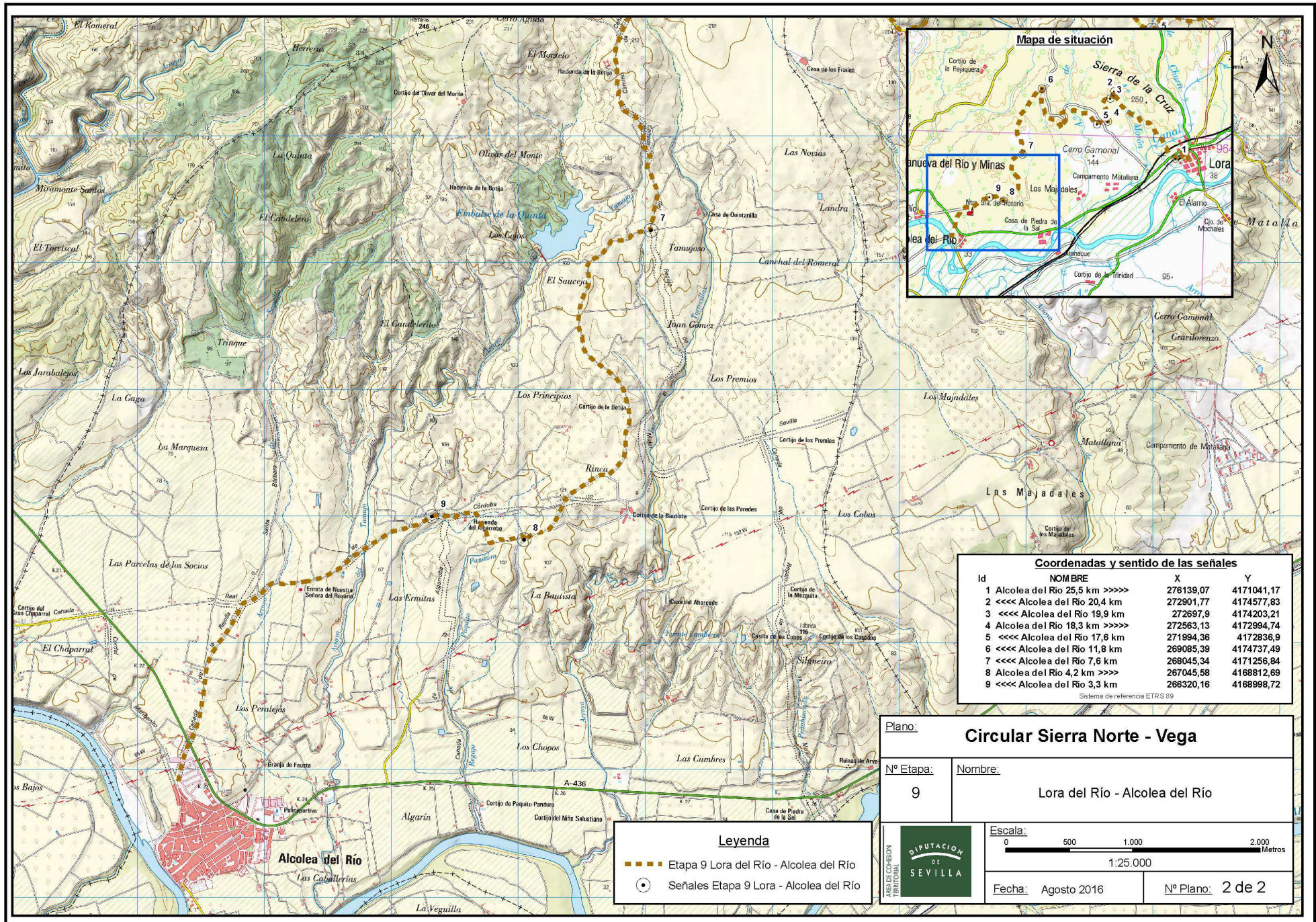
**Plano:** Circular Sierra Norte - Vega

**Nº Etapa:** 9      **Nombre:** Lora del Río - Alcolea del Río






**Escala:** 1:25.000

**Fecha:** Agosto 2016      **Nº Plano:** 1 de 2










**RUTOMETRO RECORRIDO: Etapa 09: Lora del Río – Alcolea del Río**

 <p>CIRCULAR SIERRA NORTE - VEGA DEL GUADALQUIVIR Tramo 09: Lora del Río - Alcolea del Río</p>	<p><b>Punto/Wpt.:</b> 001 Salida estación <b>Altura:</b> 60 m.</p>
	<p><b>Dist. Parc.:</b> 0.000 <b>Dist. Tt.:</b> 00.000</p>
	<p><b>Coord. UTM.:</b> 30S 276857 - 4171401</p>
	<p>Salida de la Estación por Avenida Portugal, al final a la derecha y en rotonda de nuevo a la derecha por calle “Llanos de Jesús”, pasando por debajo de las vías del tren.</p>
 <p>CIRCULAR SIERRA NORTE - VEGA DEL GUADALQUIVIR Tramo 09: Lora del Río - Alcolea del Río</p>	<p><b>Punto/Wpt.:</b> 002 Rotonda A-436 <b>Altura:</b> 53 m.</p>
	<p><b>Dist. Parc.:</b> 0.840 <b>Dist. Tt.:</b> 00.840</p>
	<p><b>Coord. UTM.:</b> 30S 276588 - 4171465</p>
	<p>Se llega a una rotonda en la A-436, girando a la izquierda en dirección a Alcolea del Río.</p>
 <p>CIRCULAR SIERRA NORTE - VEGA DEL GUADALQUIVIR Tramo 09: Lora del Río - Alcolea del Río</p>	<p><b>Punto/Wpt.:</b> 003 Dejar A-436 <b>Altura:</b> 58 m.</p>
	<p><b>Dist. Parc.:</b> 0.400 <b>Dist. Tt.:</b> 01.240</p>
	<p><b>Coord. UTM.:</b> 30S 276258 - 4171249</p>
	<p>Antes de llegar a la Cooperativa Agrícola, aparece a la derecha un camino asfaltado, que se tomará.</p>
 <p>CIRCULAR SIERRA NORTE - VEGA DEL GUADALQUIVIR Tramo 09: Lora del Río - Alcolea del Río</p>	<p><b>Punto/Wpt.:</b> 004 Fin Asfalto <b>Altura:</b> 132 m.</p>
	<p><b>Dist. Parc.:</b> 3.550 <b>Dist. Tt.:</b> 04.790</p>
	<p><b>Coord. UTM.:</b> 30S 272965 - 4173551</p>
	<p>Termina el asfaltado del camino junto a una gravera, se continua de frente por pista principal.</p>
 <p>CIRCULAR SIERRA NORTE - VEGA DEL GUADALQUIVIR Tramo 09: Lora del Río - Alcolea del Río</p>	<p><b>Punto/Wpt.:</b> 005 Giro izquierda. <b>Altura:</b> 099 m.</p>
	<p><b>Dist. Parc.:</b> 1.650 <b>Dist. Tt.:</b> 06.440</p>
	<p><b>Coord. UTM.:</b> 30S 273014 - 4174776</p>
	<p>Brusco giro a la izquierda en ligera subida.</p>

**RUTOMETRO RECORRIDO: Etapa 09: Lora del Río – Alcolea del Río**

	<b>Punto/Wpt.:</b> 006 Bifurcación izquierda	<b>Altura:</b> 206 m.
	<b>Dist. Parc.:</b> 0.450	<b>Dist. Tt.:</b> 06.890
	<b>Coord. UTM.:</b> 30S 272819 - 4174410	
	Bifurcación a la izquierda.	
	<b>Punto/Wpt.:</b> 007 Seguir pista principal	<b>Altura:</b> 168 m.
	<b>Dist. Parc.:</b> 1.650	<b>Dist. Tt.:</b> 08.540
	<b>Coord. UTM.:</b> 30S 272664 - 4173216	
	Seguir por pista principal girando a la derecha.	
	<b>Punto/Wpt.:</b> 008 SE-199	<b>Altura:</b> 173 m.
	<b>Dist. Parc.:</b> 0.670	<b>Dist. Tt.:</b> 09.210
	<b>Coord. UTM.:</b> 30S 272121 - 4173047	
	Se llega a una carretera local que suele tener muy poco tráfico, prácticamente los dueños de algunos cortijos. Se gira a la derecha.	
	<b>Punto/Wpt.:</b> 009 Fin asfalto	<b>Altura:</b> 171 m.
	<b>Dist. Parc.:</b> 2.850	<b>Dist. Tt.:</b> 12.060
	<b>Coord. UTM.:</b> 30S 270361 - 4173167	
	La carretera deja de estar asfaltada, pero aun se seguirá de frente en ligera subida.	
	<b>Punto/Wpt.:</b> 010 Giro izquierda	<b>Altura:</b> 221 m.
	<b>Dist. Parc.:</b> 2.970	<b>Dist. Tt.:</b> 15.030
	<b>Coord. UTM.:</b> 30S 269199 - 4174914	
	Antes de entrar en una umbría, se gira a la izquierda por una senda, se irá paralelo a unas alambradas, más cerca al lado izquierdo.	



**RUTOMETRO RECORRIDO: Etapa 09: Lora del Río – Alcolea del Río**

 <p>CIRCULAR SIERRA NORTE - VEGA DEL GUADALQUIVIR Tramo 09: Lora del Río - Alcolea del Río</p>	<b>Punto/Wpt.:</b> 011 Seguir de frente	<b>Altura:</b> 209 m.
	<b>Dist. Parc.:</b> 2.690	<b>Dist. Tt.:</b> 17.720
	<b>Coord. UTM.:</b> 30S 267881 - 4172781	
	Seguir de frente por pista principal, se continua con la alambrada al lado izquierdo.	
 <p>CIRCULAR SIERRA NORTE - VEGA DEL GUADALQUIVIR Tramo 09: Lora del Río - Alcolea del Río</p>	<b>Punto/Wpt.:</b> 012 Giro izquierda	<b>Altura:</b> 196 m.
	<b>Dist. Parc.:</b> 0.400	<b>Dist. Tt.:</b> 18.120
	<b>Coord. UTM.:</b> 30S 267943 - 4172405	
	En una zona algo arenosa, se llega a cruce y giro a izquierda.	
 <p>CIRCULAR SIERRA NORTE - VEGA DEL GUADALQUIVIR Tramo 09: Lora del Río - Alcolea del Río</p>	<b>Punto/Wpt.:</b> 013 Giro izquierda	<b>Altura:</b> 182 m.
	<b>Dist. Parc.:</b> 0.355	<b>Dist. Tt.:</b> 18.475
	<b>Coord. UTM.:</b> 30S 268095 - 4172127	
	Se llega junto a una nave agrícola, que se dejará a la derecha. Se entra en una zona de árboles frutales.	
 <p>CIRCULAR SIERRA NORTE - VEGA DEL GUADALQUIVIR Tramo 09: Lora del Río - Alcolea del Río</p>	<b>Punto/Wpt.:</b> 014 Giro derecha	<b>Altura:</b> 164 m.
	<b>Dist. Parc.:</b> 0.715	<b>Dist. Tt.:</b> 19.190
	<b>Coord. UTM.:</b> 30S 268149 - 4171468	
	Siguiendo pista principal, se deja un camino a la izquierda.	
 <p>CIRCULAR SIERRA NORTE - VEGA DEL GUADALQUIVIR Tramo 09: Lora del Río - Alcolea del Río</p>	<b>Punto/Wpt.:</b> 015 Bifurcación izquierda	<b>Altura:</b> 159 m.
	<b>Dist. Parc.:</b> 0.585	<b>Dist. Tt.:</b> 19.775
	<b>Coord. UTM.:</b> 30S 267670 - 4171212	
	Bifurcación, tomar el ramal de la izquierda.	

**RUTOMETRO RECORRIDO: Etapa 09: Lora del Río – Alcolea del Río**

	<b>Punto/Wpt.:</b> 016 Seguir de frente	<b>Altura:</b> 148 m.
	<b>Dist. Parc.:</b> 0.530	<b>Dist. Tt.:</b> 20.305
	<b>Coord. UTM.:</b> 30S 267585 - 4170708	
	Seguir avanzando por pista principal dejando un camino agrícola a la derecha, aquí se verá las indicaciones a Finca La Bautista y El Tamoso.	
	<b>Punto/Wpt.:</b> 017 Bifurcación derecha	<b>Altura:</b> 117 m.
	<b>Dist. Parc.:</b> 1.390	<b>Dist. Tt.:</b> 21.695
	<b>Coord. UTM.:</b> 30S 267828 - 4169532	
	Bifurcación, tomar el ramal de la derecha, como referencia una piedra debajo de un melocotonero (o similar)	
	<b>Punto/Wpt.:</b> 018 Seguir de frente	<b>Altura:</b> 121 m.
	<b>Dist. Parc.:</b> 0.410	<b>Dist. Tt.:</b> 22.105
	<b>Coord. UTM.:</b> 30S 267480 - 4169338	
	Seguir de frente por pista principal dejando a la izquierda la torre redonda de ladrillos, por donde viene la ruta de La Cruz de Malta. (4.7 km. a Alcolea y 15.4 km desde Lora). Coincide este tramo con la señalización de La cruz de Malta.	
	<b>Punto/Wpt.:</b> 019 Giro derecha	<b>Altura:</b> 107 m.
	<b>Dist. Parc.:</b> 0.285	<b>Dist. Tt.:</b> 22.390
	<b>Coord. UTM.:</b> 30S 267362 - 4169114	
	Giro a derecha.	
	<b>Punto/Wpt.:</b> 020a Dejar Pista	<b>Altura:</b> 103 m.
	<b>Dist. Parc.:</b> 0.210	<b>Dist. Tt.:</b> 22.600
	<b>Coord. UTM.:</b> 30S 267168 - 4169019	
	Se abandona la pista principal girando a derecha.	

**RUTOMETRO RECORRIDO: Etapa 09: Lora del Río – Alcolea del Río**

	<b>Punto/Wpt.:</b> 020b Cadenas	<b>Altura:</b> 103 m.
	<b>Dist. Parc.:</b> 0.210	<b>Dist. Tt.:</b> 22.600
	<b>Coord. UTM.:</b> 30S 267168 - 4169019	
	A pocos metros, unos pilares con cadenas cortando el paso a vehículos, se toma el paso a la izquierda que estará abierto a un lado. Se entra en zona de Olivares y se dejarán a la izquierda una chumbera.	
	<b>Punto/Wpt.:</b> 021 Vado	<b>Altura:</b> 83 m.
	<b>Dist. Parc.:</b> 0.815	<b>Dist. Tt.:</b> 23.415
	<b>Coord. UTM.:</b> 30S 266562 - 4169200	
	Vado sobre un arroyo que solo llevará agua en épocas de lluvias.	
	<b>Punto/Wpt.:</b> 022 Área Recreativa.	<b>Altura:</b> 82 m.
	<b>Dist. Parc.:</b> 0.130	<b>Dist. Tt.:</b> 23.545
	<b>Coord. UTM.:</b> 30S 266437 - 4169202	
	Se llega a explanada, donde hay un área recreativa, es la zona donde se celebra la romería de Alcolea del Río.	
	<b>Punto/Wpt.:</b> 023 Giro izquierda	<b>Altura:</b> 73 m.
	<b>Dist. Parc.:</b> 1.140	<b>Dist. Tt.:</b> 24.685
	<b>Coord. UTM.:</b> 30S 265449 - 4168688	
	Se deja pista principal y se deja de coincidir con Cruz de Malta, en el cortijo giro a izquierda. En esta zona, aparece en los mapas, como si hubiera una ermita.	
	<b>Punto/Wpt.:</b> 024 Giro derecha	<b>Altura:</b> 54 m.
	<b>Dist. Parc.:</b> 1.220	<b>Dist. Tt.:</b> 25.905
	<b>Coord. UTM.:</b> 30S 265325 - 4167576	
	Tras dejar a la izquierda una nave agrícola, se llega a este cruce que se tomará a la derecha.	

**RUTOMETRO RECORRIDO: Tramo 09: Lora del Río – Alcolea del Río**

	<b>Punto/Wpt.:</b> 025 Vado	<b>Altura:</b> 43 m.
	<b>Dist. Parc.:</b> 0.345	<b>Dist. Tt.:</b> 26.250
	<b>Coord. UTM.:</b> 30S 265133 - 4167300	
	Un segundo vado que tampoco suele llevar mucha agua, solo con lluvias recientes.	
	<b>Punto/Wpt.:</b> 026 Fuente	<b>Altura:</b> 45 m.
	<b>Dist. Parc.:</b> 0.255	<b>Dist. Tt.:</b> 26.505
	<b>Coord. UTM.:</b> 30S 265020 - 4167075	
	Fuente del Comendador, se entrará en Alcolea por un polígono industrial, dejando el cementerio a la derecha.	
	<b>Punto/Wpt.:</b> 027 Fin Recorrido	<b>Altura:</b> 41 m.
	<b>Dist. Parc.:</b> 0.250	<b>Dist. Tt.:</b> 26.755
	<b>Coord. UTM.:</b> 30S 264971 - 4166842	
	Rotonda en carretera. A-436, en recuerdo y homenaje a la barca y barquero que cruzaban el río, hace algunos años.	
<b>OBSERVACIONES:</b> - Los datos de coordenadas y alturas, se han tomado con un GPS no profesional, concretamente con un GARMIN <b>“GPSmap 60CSx”</b> - El DATUM utilizado es el <b>“WGS 84”</b>		
	<b>¡ POR FAVOR ¡</b>  <b>DEJEN LAS CANCELAS Y PORTILLAS CERRADAS.</b>  <b>MUCHAS GRACIAS</b>	

**INFORMACION ELABORADA POR:**

JOSÉ ANTONINO PARRILLA MELERO  
 SERVICIO DE DEPORTES  
 DIPUTACION DE SEVILLA

DATOS MARZO 2.017