

# BRUTOMIÉTRO

Senderos de la Provincia



**SENDERO**

**CIRCULAR SIERRA NORTE - VEGA**

**ETAPA**

**Etapa 07 Las Navas de la Concepción -  
La Puebla de los Infantes**

**SEVILLA**

## RUTAS POR LA PROVINCIA DE SEVILLA

MUNICIPIOS: **Las Navas de la Concepción-La Puebla de los Infantes**

COMARCA: **Sierra Norte**

RECORRIDO: **Circular Sierra Norte-Vega**

Nº Reg. Prov.: **41**





PROMOTOR DE LA RUTA: **Diputación de Sevilla.**

### COMENTARIO GENERAL:

Etapa nº 7 del Circular “Sierra Norte – Vega del Guadalquivir”, este recorrido une las localidades de Las Navas de la Concepción y La Puebla de los Infantes, en sentido de Norte a Sur, pasando por fantásticos paisajes, entre dehesa y olivar. Parte de su recorrido transcurre por SE-7104, con unas emblemáticas vistas al embalse del Retortillo. En nuestra travesía, podemos hacer una parada y visitar el Lagar, ejemplo de la arquitectura industrial, donde se hacía el vino de la época a mano de los monjes de San Basilio, situado también en esta ruta podemos visitar el Castillo de la Puebla de los Infantes como bien de interés Cultural.

### DIFICULTAD DEL RECORRIDO:

(Según normativa MIDE EN BICICLETA)





			
2	2	1	2

TIEMPO ESTIMADO EN BICICLETA: 3h 30 min.

DIFICULTAD: Baja  Media  Alta  Muy Alta

CICLABILIDAD: 100%

(Según normativa MIDE A PIE)

			
2	2	2	3

TIEMPO ESTIMADO A PIE: **8,30 h.**

DIFICULTAD A PIE: Baja  Media  Alta  Muy Alta

DISTANCIA: **32,18 km.**

EPOCA RECOMENDADA: Primavera  Verano  Otoño  Invierno

BALIZADO: SI  NO

TIPO DE SUELO: TIERRA: 62.7% km. ASFALTO: 37.3%.

RESTRICCIONES POR MOTIVOS AMBIENTALES: **Ninguna**

MAPAS UTILIZADOS:

Escala 1:10.000 921(1-2, 2-2, 1-3,2-3, 1-4, 2-4) y 942 (1-1,2-1,2-2) (Instituto de Cartografía de Andalucía)

Escala 1:25.000 921(I, III) y 942 (I) (Instituto Geográfico Nacional)

ENLACE PARA LOS TRACKS: <http://3web.dipusevilla.es/senderos/>

TELEFONO DEL PROMOTOR: **954552342 / 689771346**



TELEFONO DEL AYUNTAMIENTO DE LAS NAVAS DE LA CONCEPCIÓN: 955 885 800  
POLICÍA LOCAL: 626 976 920  
CENTRO DE SALUD DE LAS NAVAS DE LA CONCEPCIÓN: 955 889 685

TELEFONO DEL AYUNTAMIENTO DE LA PUEBLA DE LOS INFANTES: 954 80 80 15 - 89  
POLICÍA LOCAL: 95-4808249 / 606983030  
CENTRO DE SALUD DE LA PUEBLA DE LOS INFANTES: 955808500 / 606983027

### ***EMERGENCIAS 112***

INFORMACIÓN METEOROLÓGICA EN SEVILLA:  
<https://www.eltiempo.es/sevilla.html>

FECHA 1ª RECOGIDA DE DATOS: *Mayo 2019.*

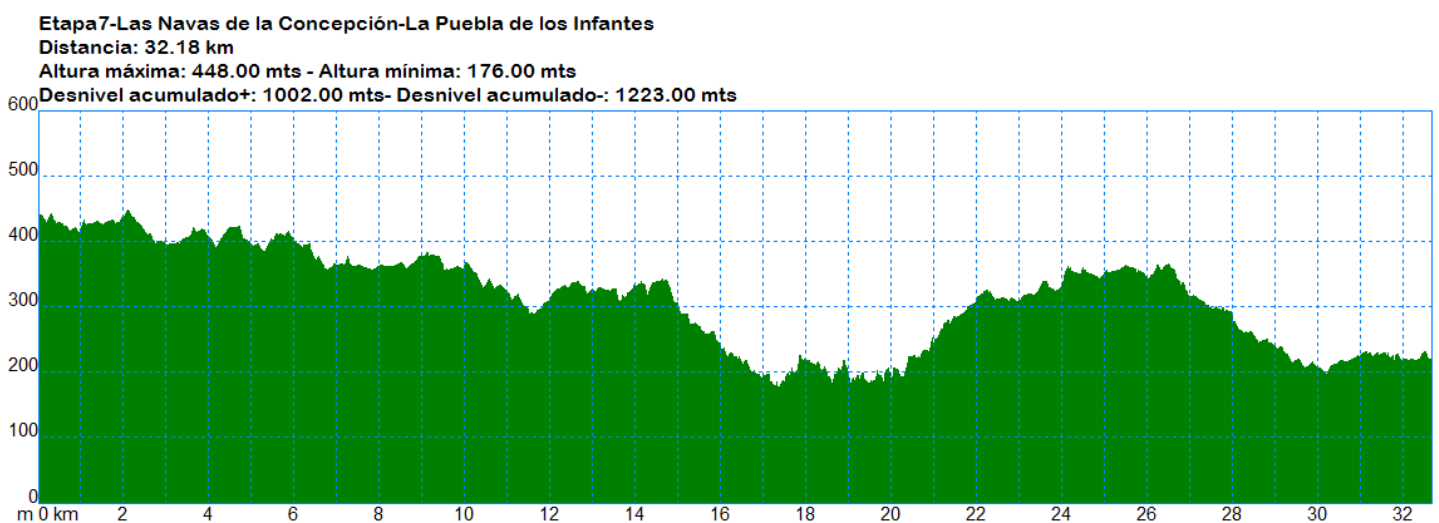
COBERTURA TELEFÓNICA: *Si.*

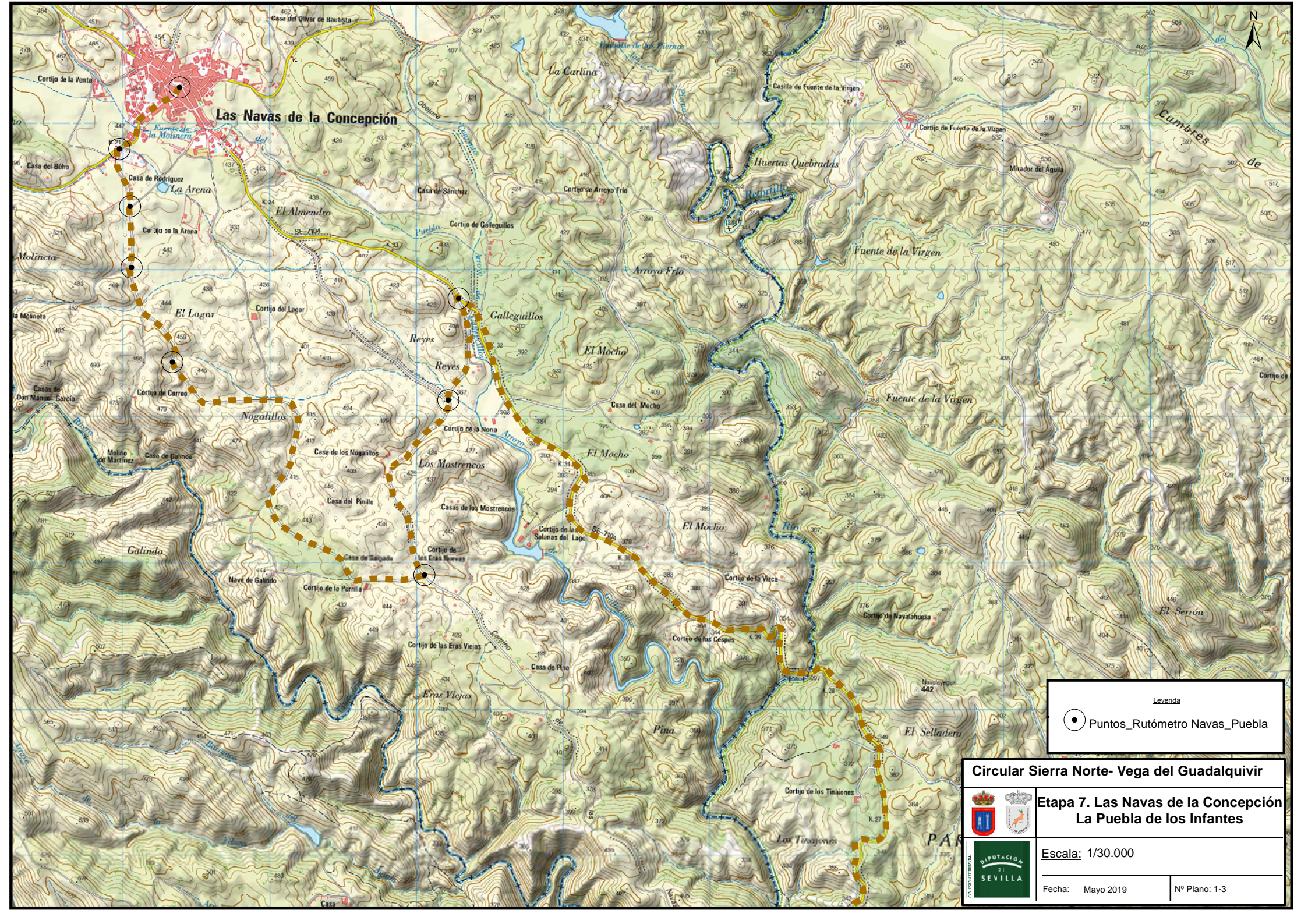
ACCESO CON VEHÍCULO DE MOTOR: *Si.*

INFORMACIÓN WEB DE DIPUTACIÓN PROVINCIAL DE SEVILLA:

<https://www.facebook.com/dipusevi/>  
<https://twitter.com/@dipusevi>  
<https://www.youtube.com/user/dipusevi>  
<https://www.flickr.com/photos/97618632@N05/sets/>


PERFIL DEL RECORRIDO:



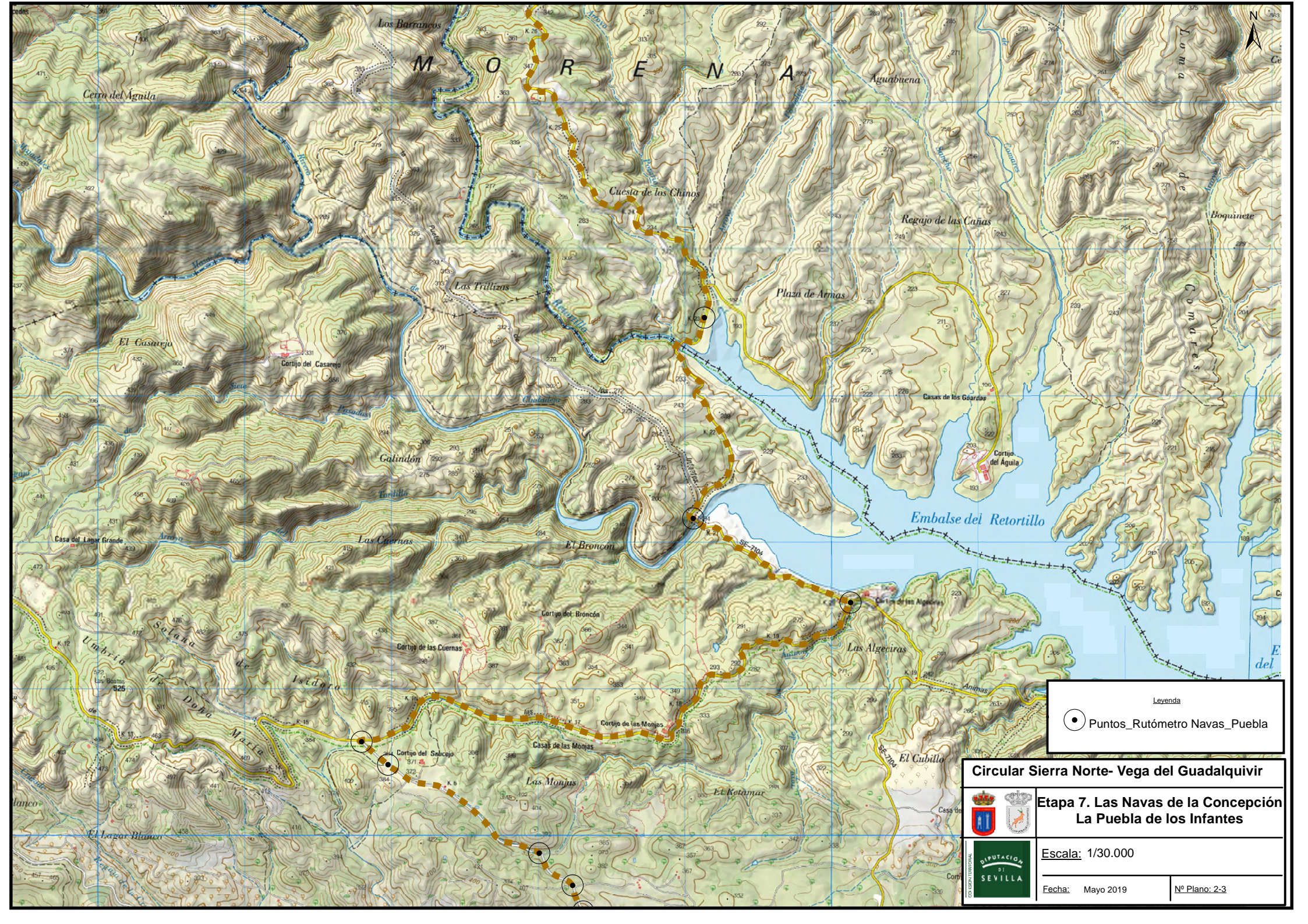


Legenda

● Puntos\_Rutómetro Navas\_Puebla



<b>Circular Sierra Norte- Vega del Guadalquivir</b>	
	<b>Etapa 7. Las Navas de la Concepción La Puebla de los Infantes</b>
<b>Escala:</b> 1/30.000	
<b>Fecha:</b> Mayo 2019	<b>Nº Plano:</b> 1-3






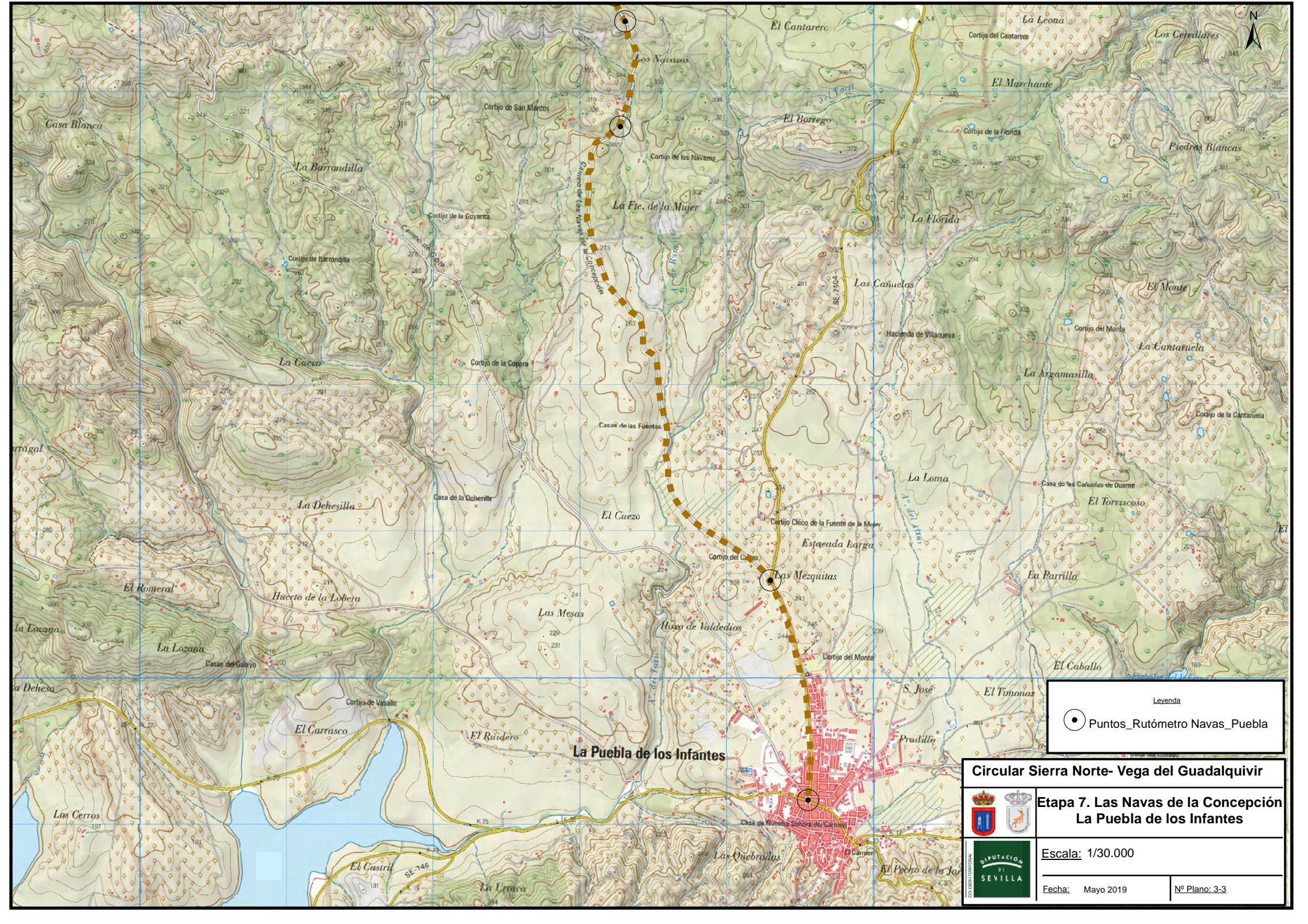
 Puntos\_Rutómetro Navas\_Puebla

**Circular Sierra Norte- Vega del Guadalquivir**



**Etapa 7. Las Navas de la Concepción  
La Puebla de los Infantes**


**Escala:** 1/30.000

**Fecha:** Mayo 2019      **Nº Plano:** 2-3



Legenda

● Puntos\_Rutómetro Navas\_Puebla

**Circular Sierra Norte- Vega del Guadalquivir**

**Etapa 7. Las Navas de la Concepción  
La Puebla de los Infantes**

Escala: 1/30.000

Fecha: Mayo 2019





Nº Plano: 3-3



**RUTÓMETRO RECORRIDO: CIRCULAR SIERRA NORTE – VEGA**  
**(Etapa 07 Las Navas de la Concepción-La Puebla de los Infantes)**  
**HOJA: 001**





	<b>Punto/Wpt.:</b> 001 Salida de Plaza de España <b>Altura:</b> 415 m.
<b>Dist. Parc.:</b> 0.000 <b>Dist. Tt.:</b> 0.000 m.	
<b>Coord. UTM.:</b> 30S 283.387 / 420.1243	
<p>Salida desde la fuente de la Plaza de España, tomar la calle Virgen de Belén, situada justo en frente. Continuar hasta el final de la calle, pasando la gasolinera, dejando a la izquierda el polideportivo entras en el carril del sendero.</p>	
	<b>Punto/Wpt.:</b> 002 Salida del pueblo <b>Altura:</b> 420m.
<b>Dist. Parc.:</b> 628 m. <b>Dist. Tt.:</b> 628 m.	
<b>Coord. UTM.:</b> 30S 282.977 / 420.0825	
<p>Salimos de la carretera A-8202, giramos a la izquierda, dejando al margen izquierdo el polideportivo.</p>	
	<b>Punto/Wpt.:</b> 003 Entrada a pista forestal <b>Altura:</b> 437 m.
<b>Dist. Parc.:</b> 422m. <b>Dist. Tt.:</b> 1.050m.	
<b>Coord. UTM.:</b> 30S 283.048 / 420.0432	
<p>Cruce entre la carretera y la entrada a la pista forestal. Continuar hacia delante por la pista, dejando la carretera.</p>	
	<b>Punto/Wpt.:</b> 004 Cruce de caminos <b>Altura:</b> 439 m.
<b>Dist. Parc.:</b> 428 m. <b>Dist. Tt.:</b> 1.478 m.	
<b>Coord. UTM.:</b> 30S 283.059 / 420.0015	
<p>Continuar por el carril principal, situado al margen izquierdo, dejando al margen derecho otro carril. Señal identificativa del sendero, La puebla de los Infantes a 30,7 km.</p>	

**RUTÓMETRO RECORRIDO: CIRCULAR SIERRA NORTE – VEGA**  
**(Etapa 07 Las Navas de la Concepción-La Puebla de los Infantes)**  
**HOJA: 002**


	<b>Punto/Wpt.:</b> 005 Cruce de caminos <b>Altura:</b> 447 m.
	<b>Dist. Parc.:</b> 754 m. <b>Dist. Tt.:</b> 2.232 m.
	<b>Coord. UTM.:</b> 30S 283.337 / 419.9369
	Continuamos por el camino en el carril de la izquierda, dejando a un lado el carril que aparece en la derecha.
	<b>Punto/Wpt.:</b> 006 Cruce de caminos <b>Altura:</b> 406m.
	<b>Dist. Parc.:</b> 3.003 m. <b>Dist. Tt.:</b> 5.235 m.
	<b>Coord. UTM.:</b> 30S 285.055 / 419.7917
	Cruce de caminos, fondo campo de olivar. Tomamos hacia la izquierda. Veremos la señal que nos indica a La Puebla de los Infantes 27 Km.
	<b>Punto/Wpt.:</b> 007 Giro a la izquierda <b>Altura:</b> 379m.
	<b>Dist. Parc.:</b> 1.436m. <b>Dist. Tt.:</b> 6.671 m.
	<b>Coord. UTM.:</b> 30S 285.217 / 419.9111
	Después de una curva a la izquierda cogemos un carril descendente leve a la derecha. Vemos la señal del sendero a La Puebla de los Infantes 25,5 km.
	<b>Punto/Wpt.:</b> 008 Incorporación a la carretera <b>Altura:</b> 384 m.
	<b>Dist. Parc.:</b> 793 m. <b>Dist. Tt.:</b> 7.464 m.
	<b>Coord. UTM.:</b> 30S 285.289 / 419.9804
	<b>¡ATENCIÓN TRAMO DE CARRETERA!</b> Finalización del camino, giramos a la derecha para incorporarnos a la carretera SE 7104.



**RUTÓMETRO RECORRIDO: CIRCULAR SIERRA NORTE – VEGA**  
**(Etapa 07 Las Navas de la Concepción-La Puebla de los Infantes)**  
**HOJA: 003**

	<b>Punto/Wpt.:</b> 009 Embalse del Retortillo	<b>Altura:</b> 384 m.
	<b>Dist. Parc.:</b> 9.426 m.	<b>Dist. Tt.:</b> 16.890 m.
	<b>Coord. UTM.:</b> 30S 289.133 / 419.3531	
	Comenzamos a visualizar el embalse con sus vistas en el margen izquierdo de la carretera.	
	<b>Punto/Wpt.:</b> 010 Puente sobre el embalse Retortillo	<b>Altura:</b> 206 m.
	<b>Dist. Parc.:</b> 1.790m.	<b>Dist. Tt.:</b> 18.680 m.
	<b>Coord. UTM.:</b> 30S 289.057 / 419.2160	
	Paso sobre el puente que cruza el embalse con impresionante vistas paisajistas. Km10 de la carretera SE-7104	
	<b>Punto/Wpt.:</b> 011 Entrada al camino	<b>Altura:</b> 213 m.
	<b>Dist. Parc.:</b> 1.290 m.	<b>Dist. Tt.:</b> 19.970 m.
	<b>Coord. UTM.:</b> 30S 290.130 / 419.1588	
	Dejamos la carretera, nos incorporamos en el camino por a la derecha en una pista ascendente. Señal del sendero La Puebla de los Infantes a 12,2 km	
	<b>Punto/Wpt.:</b> 012 Cruce de caminos	<b>Altura:</b> 364 m.
	<b>Dist. Parc.:</b> 4.220 m.	<b>Dist. Tt.:</b> 24.190 m.
	<b>Coord. UTM.:</b> 30S 286.797 / 419.0638	
	Giramos a la izquierda en el cruce de caminos. Señal de sendero a la Puebla de los Infantes 8 Km.	

**RUTÓMETRO RECORRIDO: CIRCULAR SIERRA NORTE – VEGA**  
**(Etapa 07 Las Navas de la Concepción-La Puebla de los Infantes)**  
**HOJA: 004**

	<b>Punto/Wpt.:</b> 013 Paso canadiense	<b>Altura:</b> 366 m.
	<b>Dist. Parc.:</b> 270 m.	<b>Dist. Tt.:</b> 24.460 m.
	<b>Coord. UTM.:</b> 30S 286.978 / 419.0482	
	Seguimos hacia delante. Hay un paso canadiense. Es una parrilla de barras o rejas metálicas paralelas que se instala en posición horizontal y a nivel de rasante. Las barras se disponen transversales a la dirección de la vía, esto permite un tránsito selectivo y evita el paso de ganado.	
	<b>Punto/Wpt.:</b> 014 Carril de la derecha	<b>Altura:</b> 348 m.
	<b>Dist. Parc.:</b> 1.220 m.	<b>Dist. Tt.:</b> 25.680 m.
	<b>Coord. UTM.:</b> 30S 288.007 / 418.9877	
	Continuar el camino por el carril más amplio con un leve giro a la derecha.	
	<b>Punto/Wpt.:</b> 015 Paso canadiense	<b>Altura:</b> 369 m.
	<b>Dist. Parc.:</b> 340 m.	<b>Dist. Tt.:</b> 26.020 m.
	<b>Coord. UTM.:</b> 30S 288.236 / 418.9657	
	Seguimos hacia delante. No representa especial dificultad, de modo que permite un tránsito selectivo, y evita el paso de ganado.	
	<b>Punto/Wpt.:</b> 016 Paso inundable	<b>Altura:</b> 354 m.
	<b>Dist. Parc.:</b> 190 m.	<b>Dist. Tt.:</b> 26.210 m.
	<b>Coord. UTM.:</b> 30S 288.308 / 418.9479	
	Puede contener pequeño acumulo de agua tras las lluvias, esta reforzado de hormigón en la base.	

**RUTÓMETRO RECORRIDO: CIRCULAR SIERRA NORTE – VEGA**  
**(Etapa 07 Las Navas de la Concepción-La Puebla de los Infantes)**  
**HOJA: 005**

	<p><b>Punto/Wpt.:</b> 017 Paso canadiense <b>Altura:</b> 307 m.</p>
	<p><b>Dist. Parc.:</b> 750 m. <b>Dist. Tt.:</b>26.960 m.</p>
	<p><b>Coord. UTM.:</b> 30S 288.276 / 418.8761</p>
	<p>Seguimos hacia delante. Nos encontraremos con 3 pasos canadienses más, siempre continuando hacia delante.          Estos pasos, no representa especial dificultad, de modo que permite un tránsito selectivo, y evita el paso de ganado.</p>
	<p><b>Punto/Wpt.:</b> 018 Dejamos el camino <b>Altura:</b> 256 m.</p>
	<p><b>Dist. Parc.:</b> 3.680 m. <b>Dist. Tt.:</b> 30.640 m.</p>
	<p><b>Coord. UTM.:</b> 30S 289.299 / 418.5664</p>
	<p><b>¡ATENCIÓN TRAMO DE CARRETERA!</b> Finalización del camino, giramos a la derecha para incorporarnos a la carretera SE-141.          Señal de continuidad, La Puebla de los Infantes a 1,5 km.</p>
	<p><b>Punto/Wpt.:</b> 019 Llegada al pueblo <b>Altura:</b> 230 m.</p>
	<p><b>Dist. Parc.:</b> 1.540 m. <b>Dist. Tt.:</b> 32.180 m.</p>
	<p><b>Coord. UTM.:</b> 30S 289.555 / 418.4165</p>
	<p>Continuamos todo recto por la calle Cánovas del Castillo hasta llegar a la plaza donde finalizamos esta etapa.</p>
<p><b>OBSERVACIONES:</b></p> <ul style="list-style-type: none"> <li>- Los datos de coordenadas y alturas, se han tomado con un GPS no profesional, concretamente con un GARMIN “<b>GPSmap 60CSx</b>”</li> </ul> <p>El DATUM utilizado es el “<b>WGS 84</b>”</p>	



**¡ POR FAVOR¡**  
**DEJEN LAS CANCELAS Y PORTILLAS CERRADAS.**  
**MUCHAS GRACIAS**

**INFORMACION ELABORADA POR:**

**AREA DE COHESIÓN TERRITORIAL  
SERVICIO DE DESARROLLO RURAL  
DIPUTACION DE SEVILLA**

**DATOS MAYO 2.019**